



**Купи себе -
надежный собственный каменный дом**

Lakka®

КАМЕННЫЙ ДОМ LAKKA

Финский каменный дом LAKKA - это индивидуальный премиум класса, сделанный из природных материалов. Дом для людей, которые ценят качество и престиж.

Компания Lakka – финский лидер мировой индустрии каменного домостроения с полувековым опытом. Мы предлагаем комплексный подход к строительству дома вашей мечты и полностью контролируем этот процесс – от проектирования и производства на четырех заводах компании до воплощения архитектурных решений и постгарантийного обслуживания дома. Lakka определяет тенденции и демонстрирует высокий уровень в строительстве каменных домов благодаря постоянному контролю качества и инвестированию в новые технологии.

Мы предлагаем коллекцию проектов, где вы найдете как готовые решения, так и современные идеи в области строительства каменных домов. Вы решаете, каким хотите видеть свой дом; мы создаем каменный дом LAKKA для воплощения Вашей мечты! Технология возведения домов Lakka позволяет воплотить в жизнь самые смелые и нестандартные архитектурные решения.

ЭНЕРГОЭФФЕКТИВНЫЕ МАТЕРИАЛЫ LAKKA

Одним из основных свойств материалов LAKKA, используемых при строительстве домов, является энергоэффективность и паропроницаемость. Энергосберегающие свойства домов LAKKA постоянно улучшаются. Выбирая комплектацию, вы можете создать дом с низкой энергозатратой или дом с минимальной энергозатратой.

Дома с низкой энергозатратой

Из строительных материалов, входящих в данную комплектацию, с использованием LAKKA Энергоблока ЕКО-350 возможно построить дом энергокласса В.

Дома с минимальной энергозатратой

Из строительных материалов, входящих в данную комплектацию, с использованием LAKKA Энергоблока Эко+ возможно построить дом энергокласса А.

С 2008 года в Евросоюзе стало обязательным при получении разрешений на строительство нового дома получение свидетельства об энергозатратности дома. Свидетельство об энергоэкономичности дома обычно составляет главный проектировщик. Данное свидетельство для частного дома составляется на основании расчетного потребления энергии. В свидетельстве указываются показатели энергоэффективности дома и его энергокласс.

Дома, построенные согласно действующим в России строительным нормам, относят к энергоклассу D. На присвоение класса влияют, помимо изоляционных свойств строительных материалов, форма строения, местонахождение, системы ОВ и ВК (отопление и вентиляция, водоснабжение и канализация), качество строительных работ.

ЭНЕРГОБЛОКИ ЕКО +

- 100% финский продукт
- на 70-100% выше теплоизоляционные свойства
- экологически чистый (исходный материал - глина)
- негорюемые в конструкции
- не гигроскопичный (не впитывает влагу)
- массивная внутренняя стенка блока (аккумулятор положительного климата в доме)
- плотное, но дышащее строение
- короче сроки высыхания (быстрее можно приступить к отделочным работам)
- меньше усадка строения при высыхании
- алмазная шлифовка (высокая точность размеров)
- отличная адгезия со штукатурными смесями (материал пористый)
- та же продукция для проемов и переходов

Содержание комплектов LAKKA

- | | |
|----------------------------|---|
| - фундамент | - система вентиляции с рекуперацией воздуха |
| - внешние стены | - система отопления |
| - перегородки | - система водоснабжения и канализации |
| - ж/б перекрытия | - стропильная система |
| - сухие смеси | - кровельный пирог |
| - внутренние лестницы | - кровельный материал |
| - террасы, балконы, навесы | - водослив и снегозадержание |
| - окна и двери | - материалы для внутренней отделки |
| - гаражные ворота | - котельное оборудование |

Представляем Вашему вниманию
КОЛЛЕКЦИЮ МОДЕЛЕЙ КАМЕННЫХ ДОМОВ LAKKA!

В данном каталоге мы представляем коллекцию Каменных Домов Lakka. В каталог включены базовые модели нашей коллекции, легко трансформируемые варианты домов, а также индивидуальные выставочные модели, предлагающие интересные архитектурные решения. В конце каталога вы найдете каменные дома для проведения свободного времени, предназначенные для круглогодичного проживания.

Основные модели

стр 4 – 11

Основные модели Каменных Домов LAKKA - это эффективно функционирующие дома, в которых учтены потребности всей семьи. Среди наших моделей вы, безусловно, найдете Каменный Дом LAKKA, подходящий именно вашей семье.

Трансформирующиеся модели **стр 12 – 21**

Для Каменных Домов LAKKA Лоймулакка и Вярелакка есть базисный вариант, на основе которого при проектировании вы можете разработать подходящее для вас архитектурное решение, определяя количество комнат или расположение помещений.

Выставочные модели

стр 22 – 27

Выставочные модели Каменных Домов LAKKA выразительны, элегантно и полны открытого пространства, но в то же время уютны и наполнены теплой атмосферой. Каждый дом из этой коллекции имеет вариант обустройства прилегающей территории.

Модели дачных домов

стр 28 – 31

Коллекция Ярвилакка представляет пример качественного каменного домостроения и является первопроходцем в области создания энергосберегающих каменных домов для проведения свободного времени. На фасадах домов и на внутренних поверхностях можно удачно сочетать штукатурку и облицовку деревом. Фундаментом такого дома является массивный каменный каркас, который не оседает со временем. Наружные каменные стены удачно уравновешивают смену погодных условий: зимой в доме тепло, а летом царит приятная прохлада.

**НОВИНКА
Lakka**



стр 5 Рускалакка



Силккилакка стр 6



стр 7 Пилвилакка



Пронссилакка стр 8



стр 9 Хелмилакка



Хопеалакка стр 10

Основные модели

Основные модели Каменных Домов LAKKA - это эффективно функционирующие дома, в которых учтены потребности всей семьи. Среди наших моделей вы, безусловно, найдете Каменный Дом LAKKA, подходящий именно для вашей семьи.

Рускалакка

Общая площадь: 124 м²

Помещения: 3К + КУХ + ХОЗ.

ПОМ + ГОСТ.К + САУНА +

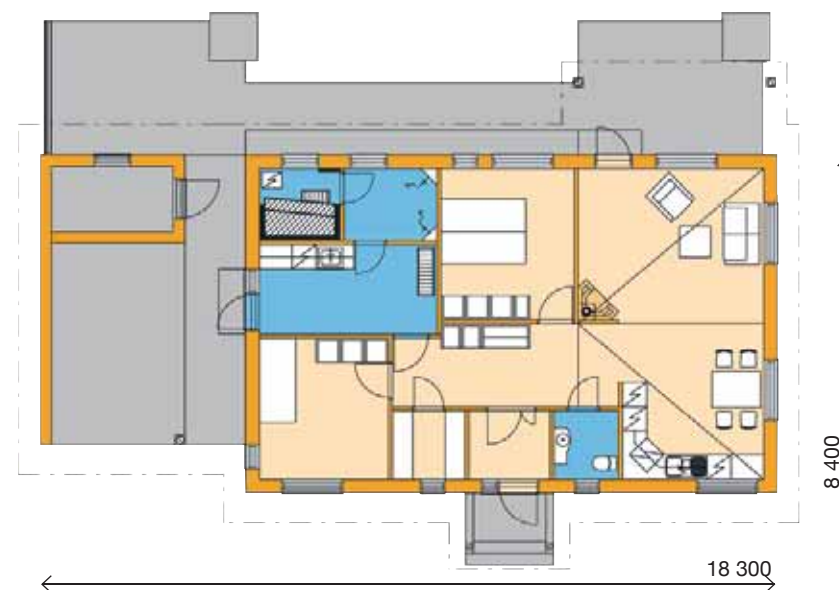
КЛАД.+ АВТО.НАВЕС

Проект: Архитектурное бюро
Kolmi-Kivi Oy, Sakari Hatara



РУСКАЛАККА

Рускалакка - дом для небольшой семьи, в котором приятно темными осенними вечерами наслаждаться теплом огня в камине. Это удобный одноэтажный дом, где эффективно задействовано пространство, функционально использованы все особенности планировки.



Чертеж приблизительный, не в масштабе

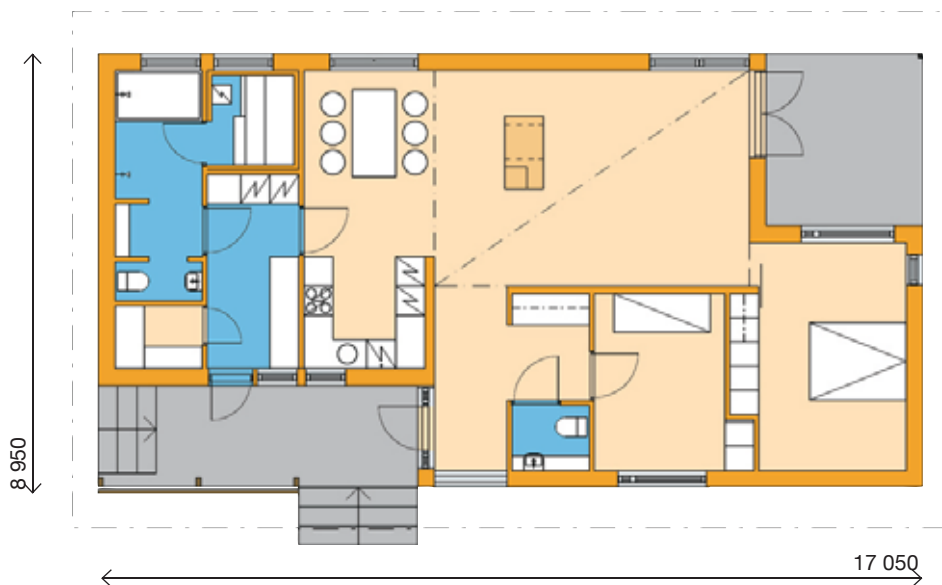


Силккилакка

Общая площадь: 115 м²
Помещения: 3К + КУХ + ХОЗ.
 ПОМ. + ГОСТ.КОМ. + САУНА
Проект: Архитектурное бюро
 Синтонен
 Rahunen Karjalainen Oy
 Miinaliisa Salonen арх. SAFA

СИЛККИЛАККА

Силккилакка - это небольшой практичный дом четких линий. Все помещения расположены на одном этаже. В просторной гостиной приятно проводить время как в кругу своей семьи, так и с друзьями. Из ваннных помещений есть выход во двор под уличный навес, где можно расслабиться после сауны.



Чертеж приблизительный, не в масштабе

Пилвилакка

Общая площадь: 171 м²

Помещения: 5К + КУХ. +
СТОЛ. + ХОЗ.ПОМ. + ГОСТ.К
+ САУНА +КЛАД. + ТЕХ.ПОМ.
+ АВТ.НАВЕС

Проект: Архитектурное бюро
Kolmi-Kivi Oy
Sakari Hatara



ПИЛВИЛАККА

Пилвилакка - дом, в котором господствует гармония. Это традиционно спроектированный дом, подходящий и для большой семьи. Он создан, основываясь на финских традициях, что гарантирует максимальное удобство и комфорт.



Чертеж приблизительный, не в масштабе

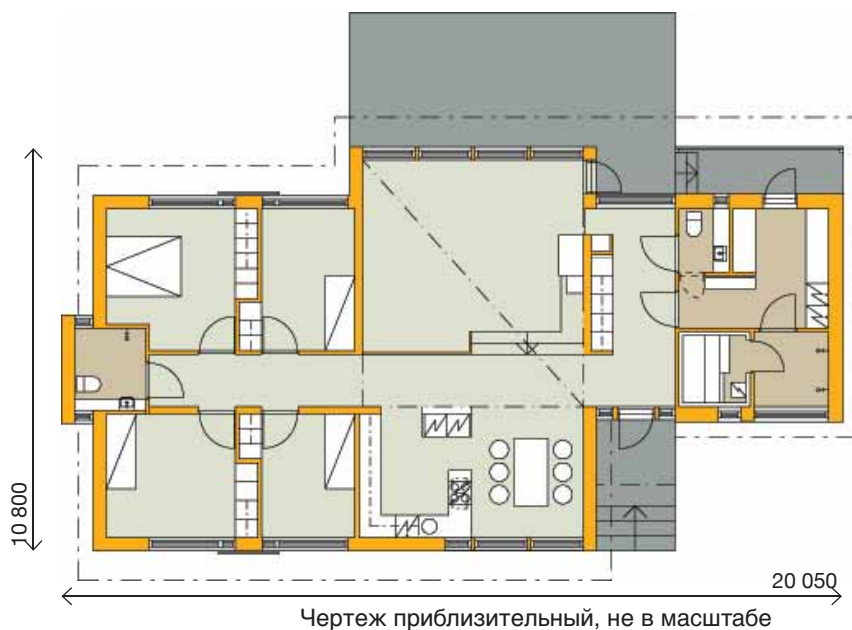


Пронссилакка

Общая площадь: 170 м²
Помещения: 5К + КУХ. +
 СТОЛ. + ХОЗ.ПОМ. + САУНА
Проект: Архитектурное бюро
 Синтонен
 Rahunen Karjalainen Oy
 Miinaliisa Salonen ark. SAFA

ПРОССИЛАККА

Дом Пронссилакка представляет собой царство света с добавлением элементов экзотического стиля funk, что создает единое пространство с четкими линиями и позволяет создать в доме неповторимую атмосферу. В этом доме с четырьмя спальнями достаточно места для большой семьи.



Хельмилакка

Общая площадь: 207 м²

Помещения: 6К + КУХ +
СТОЛ. + ХОЗ.ПОМ. + 2 х
ГОСТ.КОМ. + САУНА + КЛАД.
+ ТЕХ.ПОМ. + ГАРАЖ

Проект: Архитектурное бюро
Kolmi-Kivi Oy
Sakari Hatara



ХЕЛЬМИЛАККА

Дом Хельмилакка по праву может стать домом вашей мечты. Это современный каменный дом с односкатной крышей. L-образное решение разделяет дом на две части: в одной части находятся спальни и кухня, в другой – сауна, каминная комната и комната для отдыха. В проект дома Хельмилакка входят также гараж и небольшая терраса.



Чертеж приблизительный, не в масштабе



Хопеалакка

Общая площадь: 187,6 м²
Помещения: 5Комнат + КУХ
 + ХОЗ.ПОМ. + ГОСТ.КОМ. +
 САУНА + ЗИМ.САД + БЛК.
Проект: Архитектурное бюро
 Синтонен
 Rahunen Karjalainen Oy
 Miinaliisa Salonen ark. SAFA

ХОПЕАЛАККА

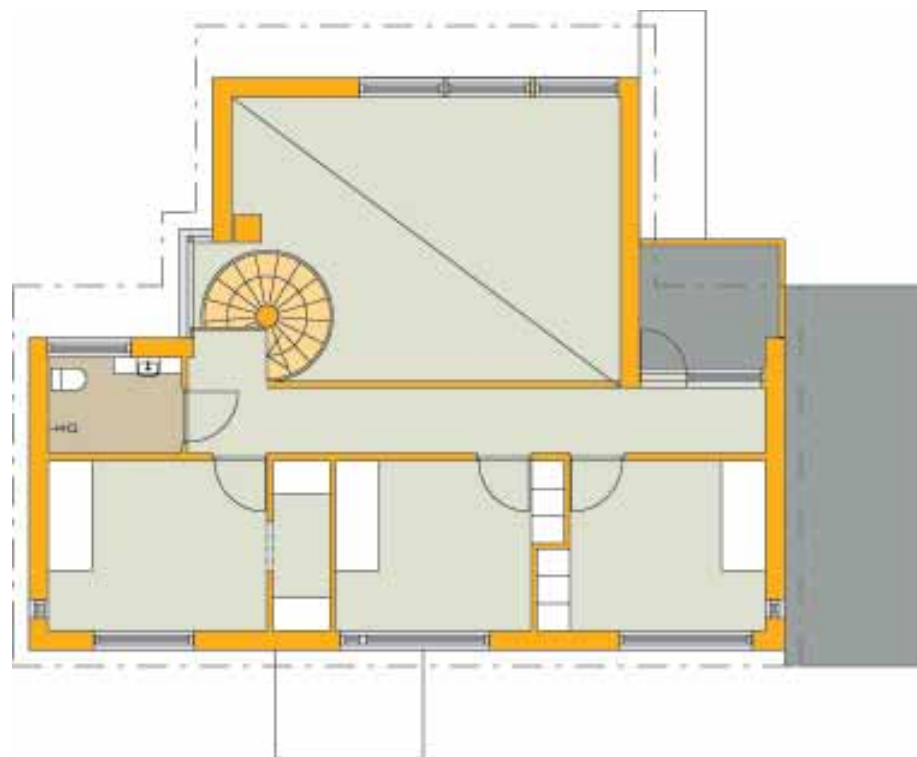
Дом Хопеалакка - это двухэтажный, просторный дом. Гостиная традиционно является центральным помещением, причем пространство является двусветным, высота потолков здесь составляет почти 5 метров. Отличительной чертой дома является зимний сад, благодаря которому лето в вашем доме будет возможно круглый год. Из гостиной есть выход на большую террасу, а на балконе второго этажа можно отдохнуть и полюбоваться природой.

Хопеалакка первый этаж



Чертеж приблизительный, не в масштабе

Хопеалакка второй этаж



Чертеж приблизительный, не в масштабе



стр 13 Лоймулакка 104



Лоймулакка 161 **стр 14**



стр 16 Вярелакка 84



Вярелакка 127 **стр 18**



стр 20 Вярелакка 126

ТРАНСФОРМИРУЮЩИЕСЯ МОДЕЛИ

В проектах Каменных Домов LAKKA Лоймулакка и Вярелакка есть базовая основа, что позволяет разработать наиболее удобный для вашей семьи вариант. Наши специалисты помогут найти решения, которые удовлетворят все ваши потребности в плане количества помещений и их распределения в доме. Проект дома будет зависеть и от ландшафтных особенностей участка. Мы разработали для Лоймулакка и Вярелакка одноэтажную и двухэтажную модели, выбор варианта зависит от желаний вашей семьи, в любом случае вы будете чувствовать себя в доме уверенно и комфортно.



Лоймулакка 104

Общая площадь: 129 м²

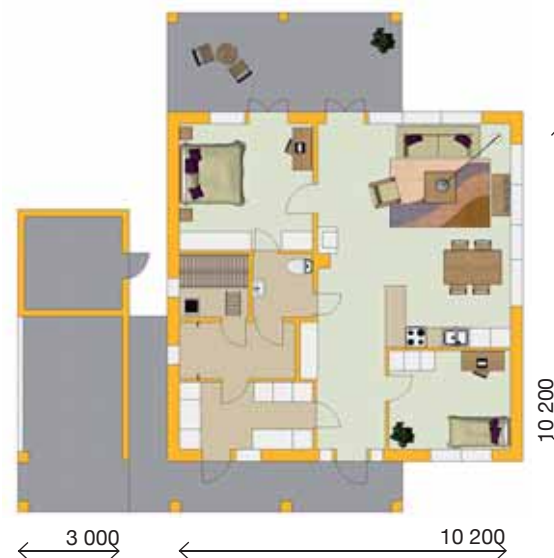
Помещения: ЗК + КУХ + ХОЗ.
ПОМ.+ САУНА + КЛАД. + АВТ.
НАВЕС

Проект: Ark-suunnittelu
Jukka Ojanen



ЛОЙМУЛАККА 104

Лоймулакка 104 - это удобный, энергосберегающий, привлекательный каменный дом. Дом представляет собой эффективное единое целое, в которое включены две спальни и открытая кухня, переходящая в гостиную. Хозяйственное помещение, а также кладовая добавляют места для хранения. На открытую террасу, находящуюся на заднем дворе, есть выход не только из гостиной, но и из одной из спален. Впечатление от фасада завершает декорированный вход.



Чертеж приблизительный, не в масштабе

KIVIALOT

Lakka

13



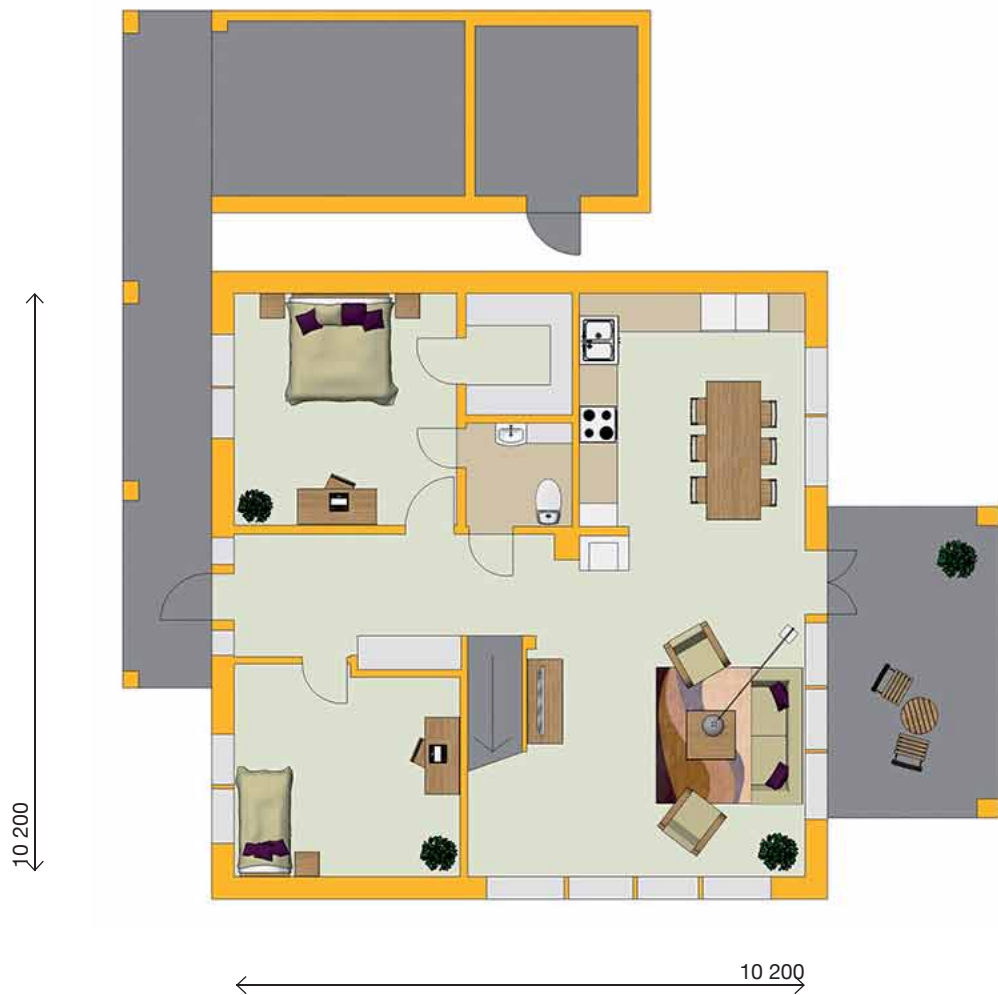
Лоймулакка 161

Общая площадь: 193 м²
Помещения: 4К + КУХ + ХОЗ.
 ПОМ. + 2 ГОСТ.К + САУНА +
 КЛАД. + АВТ.НАВЕС
Проект: Ark-suunnittelu
 Jukka Ojanen

ЛОЙМУЛАККА 161

Модель Лоймулакка 161 - это дом, который воплощает современное представление о просторном жилье. На двух этажах найдется место для всех членов большой семьи. Сауна и ванные комнаты находятся на втором этаже; на первом этаже гостиная совмещена с кухней, что дает больше света, простора и воздуха. В доме также предусмотрено место для отдыха как внутри, так и снаружи.

Лоймулакка 161 нижний этаж



Чертеж приблизительный, не в масштабе

Лоймулакка 161 верхний этаж



Чертеж приблизительный, не в масштабе



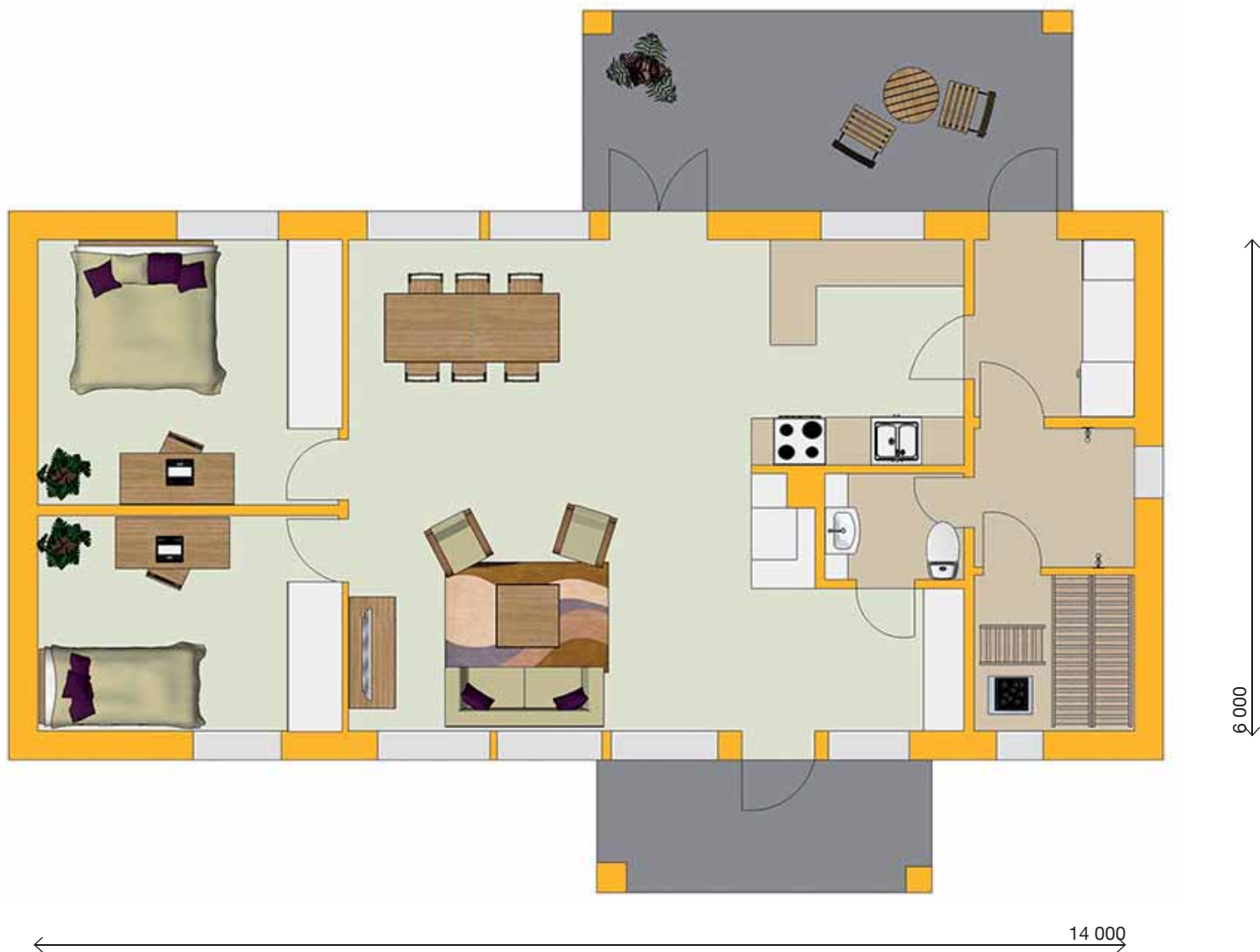
Вярелакка 84

Общая площадь: 91 м²
Помещения: 3К + КУХ + ХОЗ.
 ПОМ. + САУНА
Проект: Ark-suunnittelu
 Jukka Ojanen

ВЯРЕЛАККА 84

Каменный дом не обязательно должен быть большим и дорогим. Одноэтажный дом Вярелакка привлекает своей простотой. Сердцем дома является большая гостиная, объединенная с кухней и столовой. Спальни, ванные комнаты, хозяйственное помещение расположены максимально удобно и функционально. Пространство перед домом, декорированное плиткой, является прекрасным продолжением гостиной, а также местом

отдыха после сауны. Деревянные панели на фасаде дома - это эффектная архитектурная деталь, которая придает дому оригинальный вид. Благодаря этому ваш дом не будет похож на другие. Этот Каменный Дом LAKKA - идеальный дом для небольшой семьи. Такой дом всегда актуален. Он не требует большого бюджета и является надежным вложением средств.



Чертеж приблизительный, не в масштабе



Вярелакка 127

Общая площадь: 140 м²
Помещения: 4К + КУХ + ХОЗ.
 ПОМ. + ГОСТ.К + САУНА
Проект: Ark-suunnittelu
 Jukka Ojanen

ВЯРЕЛАККА 127

С первого же взгляда Вярелакка 127 производит впечатление большого дома. На его площади расположены просторные и функциональные помещения. Мы изменили основную модель Вярилакка, путем надстройки второго этажа, что позволило получить одну дополнительную комнату, а также сауну и ванные помещения. Со второго этажа дома можно выйти на балкон, чтобы освежиться и насладиться живописным видом.

Вярелакка 127 нижний этаж



Чертеж приблизительный, не в масштабе

Вярелакка 127 верхний этаж



Чертеж приблизительный, не в масштабе



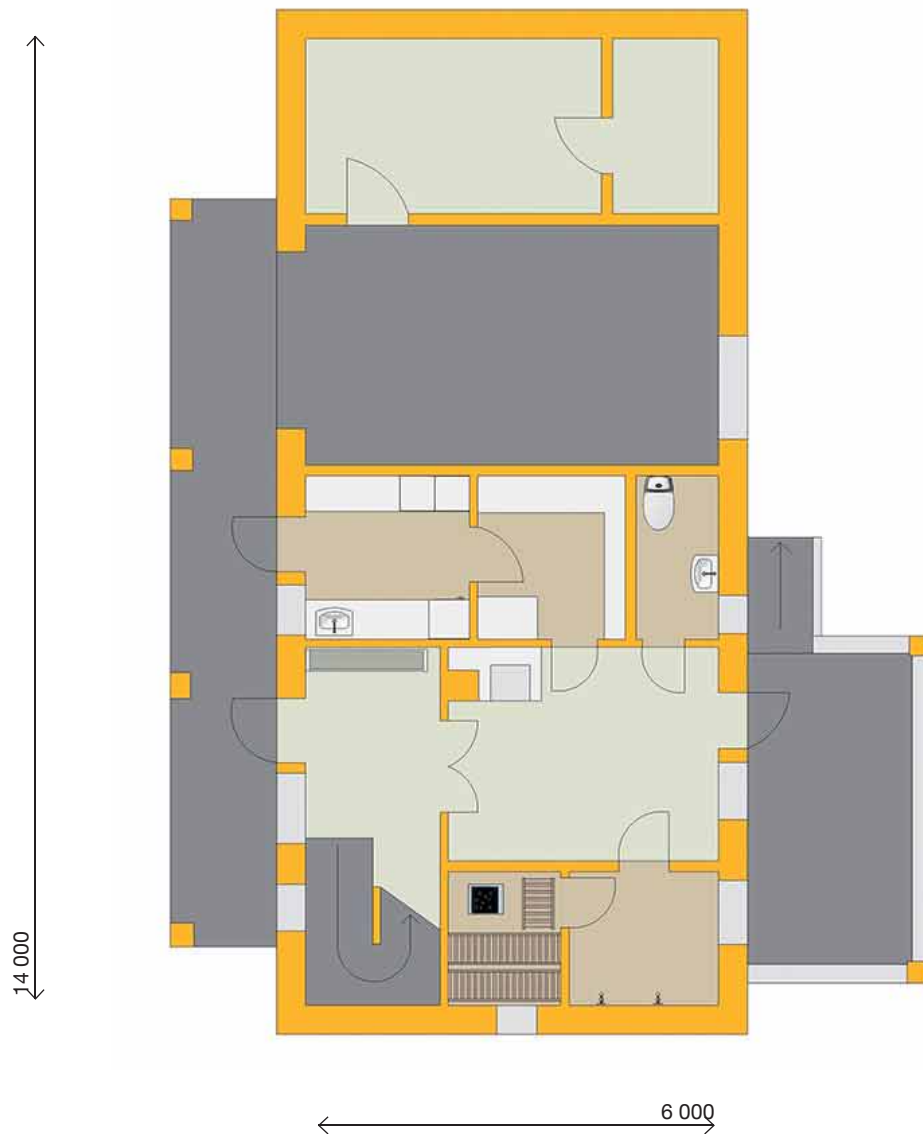
Вярелакка 126

Общая площадь: 178 м²
Помещения: 4К + КУХ + ХОЗ.
 ПОМ. + ГОСТ.К + САУНА +
 КЛАД. + ТЕХ.ПОМ. + ГАРАЖ
Проект: Ark-suunnittelu
 Jukka Ojanen

ВЯРЕЛАККА 126

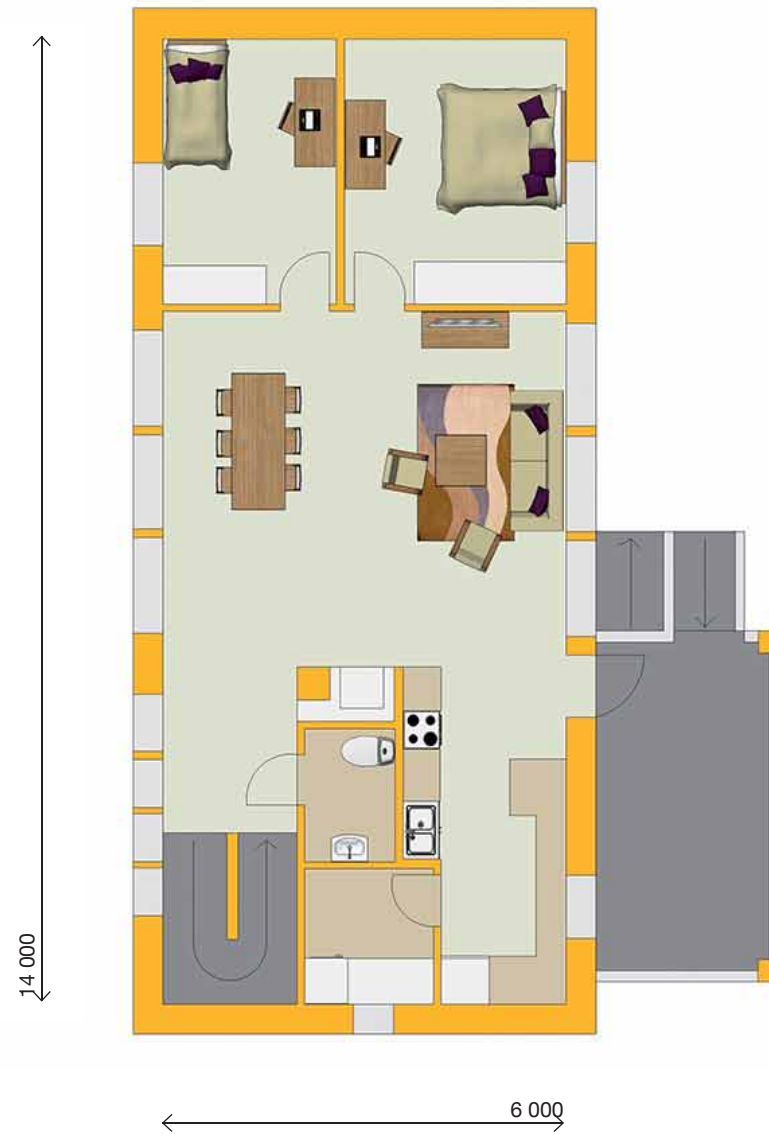
Вярелакка 126 - это компактный дом усадебного типа, который можно расположить на небольшом участке со склоном. Все помещения в доме исключительно удобны и функционально обоснованы. Первый этаж состоит из большой каминной комнаты, сауны и ванных помещений, кладовой, а также гаража. На основном жилом этаже находятся две спальни, кухня и гостиная.

Вярелакка 126 подвальный этаж



Чертеж приблизительный, не в масштабе

Вярелакка 126 верхний этаж



Чертеж приблизительный, не в масштабе

ВЫСТАВОЧНЫЕ МОДЕЛИ

Выставочные модели Каменных Домов LAKKA неизменно ассоциируются с благополучным образом жизни его хозяев. Они выразительны, элегантны и полны открытого пространства, в то же время уютны и наполнены теплой атмосферой. Каждый дом великолепно вписан в окружающий ландшафт, прилегающие террасы и уличные беседки создают единый образ идеального каменного дома.



Вилла Каплас

Общая площадь: 251 м²
Помещения: 6К + КУХ +
 СТОЛ. + ХОЗ.ПОМ. + 2 x
 ГОСТ.К + САУНА
Проект: А.К.Е. STUDIO Oy
 Архитектурное бюро,
 Askö Eerola

ВИЛЛА КАПЛАС

Вилла Каплас - это современный каменный дом, для благополучной и комфортной жизни. Планировка дома позволяет выгодно сочетать места отдыха и хозяйственные помещения: на первом этаже находятся сауна, каминная комната и три спальни; кухня, гостиная и одна спальня располагаются на втором этаже. Элегантность дому придает большая двухуровневая терраса. Вилла Каплас располагает пространством для совместного спокойного отдыха в кругу семьи и для встреч с друзьями. Вилла Каплас была отмечена на Выставке в г.Хейнола как лучший каменный дом Финляндии 2004 года.

Вилла Каплас верхний этаж



Чертеж приблизительный, не в масштабе

Вилла Каплас нижний этаж



Чертеж приблизительный, не в масштабе



Вилла София

Общая площадь: 273 м²

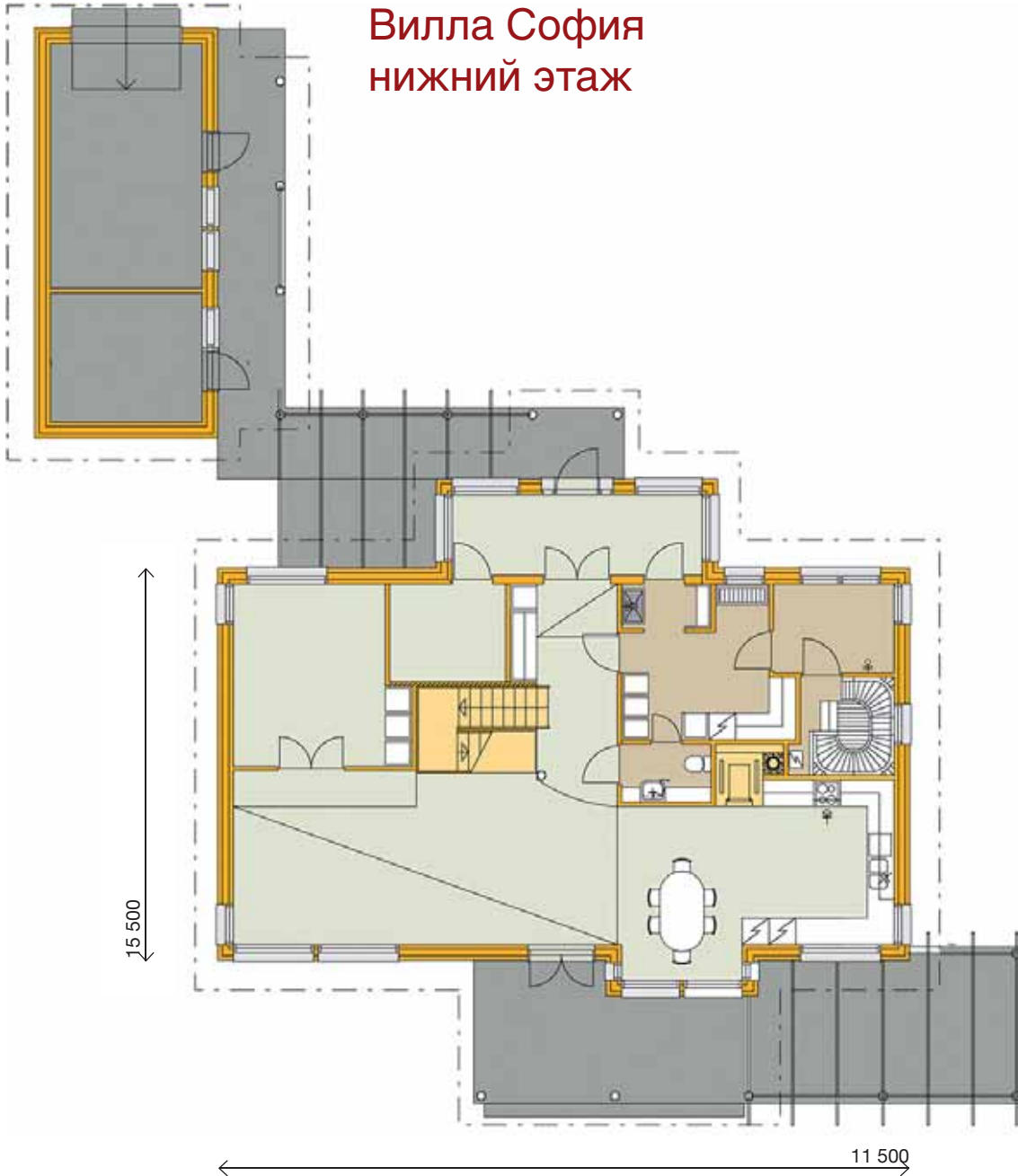
Помещения: 6К + КУХ +
СТОЛ. + ХОЗ.ПОМ. + 2 х
ГОСТ.К + САУНА + КЛАД. +
ГАРАЖ

Проект: Архитектурное бюро
Jaakko Eskelinen Oy
Erkki Eskelinen

ВИЛЛА СОФИЯ

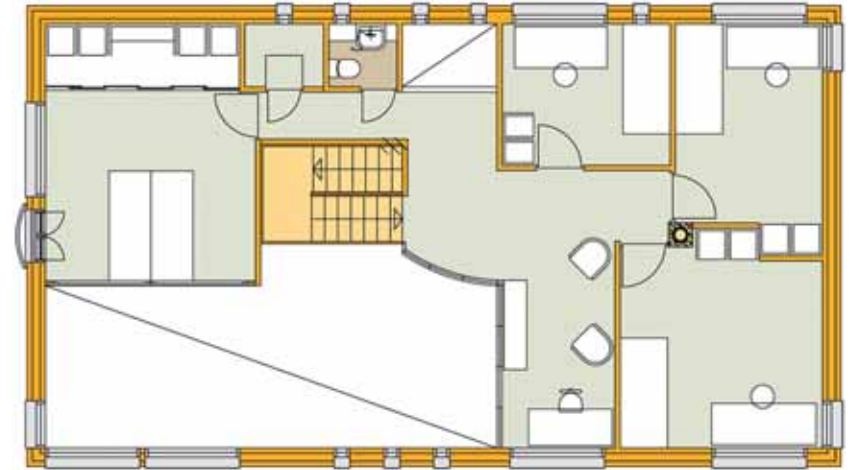
Вилла София — дом мечты, наполненный светом и комфортом. Двухэтажная Вилла София - это привлекательное и стильное решение пространства. Двусветная гостиная с высокими потолками и большими окнами позволяет днем наслаждаться дневным светом, а ночью любоваться звездным небом. Планировочные особенности участка Виллы София с расположенным на нем строениями: отдельным гаражом и хозяйственным помещением, придают дому завершенность, а беседки и навесы делают его неповторимым. Вилла София являлась нашим экспонатом на Выставке жилья в г.Лаукка, Финляндия.

Вилла София
нижний этаж



← Чертеж приблизительный, не в масштабе

Вилла София
верхний этаж



Чертеж приблизительный, не в масштабе



Аутиотало

Общая площадь: 262 м²,
гараж/хоз.пом. 50,6 м²

Помещения: 5К + КУХ +
САУНА + 2ГАРАЖА + КЛАД. +
ТЕХ.ПОМ.

Проект: Архитектурное бюро
Kaipanen Oy, Asko Kaipanen

АУТИОТАЛО

Дом Аутиотало спланирован таким образом, чтобы отвечать всем нуждам и мечтам растущей семьи. В Аутиотало вы найдете места для спокойного отдыха, активных развлечений, работы и занятия своим хобби. В этом доме сконцентрированы все преимущества жизни в высококачественном собственном доме. Необычным дополнением здесь является небольшой зимний сад, через который вы попадаете в сауну. Дом Аутиотало представлен на Выставке жилья в г. Хямеенлинна, как образец наиболее удобного варианта коттеджа для большой семьи.

Аутиотало нижний этаж



Чертеж приблизительный, не в масштабе

Аутиотало верхний этаж



Чертеж приблизительный, не в масштабе



Panorama

Ярвилакка

Пример моделей Ярвилакка

Общая площадь: 108 м²+
терраса 30 м²

Помещения: 1К + ОТКРЫТАЯ
КУХ. + ЧЕРДАК + САУНА +
КЛАД.

Проект: Ark-suunnittelu
Jukka Ojanen

ЗАГОРОДНЫЕ ДОМА

**НОВИНКА
Lakka**

Коллекция Ярвилакка представляет пример качественного каменного домостроения и является первопроходцем в области строительства энергосберегающих домов. В нашей коллекции объединены энергосберегающие признаки каменного дома и природные свойства древесного материала. На фасадах домов и на внутренних поверхностях можно удачно сочетать штукатурку и облицовку деревом. Фундаментом дома является массивный каменный каркас, который не оседает со временем. Надежные каменные строения удачно уравнивают смену погодных условий, летом внутри дома царит приятная прохлада, а зимой в доме тепло и комфортно. Природный каменный

материал на внешних стенах обеспечивает здоровый и свежий воздух внутри помещения. Каменные дачные дома - это простые в техническом обслуживании энергосберегающие дома. В дальнейшем возможно увеличить площадь дома, основываясь на своих потребностях и используя предложения нашей компании. Внешний вид и стиль дома можно выбрать из предложенных вариантов. На этом развороте вы увидите пять различных моделей, выполненных на основе базовой планировки. Все дома Ярвилакка великолепно подходят для круглогодичного проживания.

Выбери на свой вкус внешний вид дома Ярвилакка из предложенных вариантов!



Jugend



Natural



Modern



Classic



Ярвилакка

Общая площадь: 108 м²+
террасы 30 м²
Помещения: 1К + ОТКРЫТАЯ
КУХ. + ЧЕРДАК + ХОЗ.ПОМ.
+ САУНА + КЛАД.
Проект: Ark-suunnittelu
Jukka Ojanen



ЯРВИЛАККА 93Т



В модели Ярвилакка 93Т каменные и деревянные поверхности образуют гармоничное единое целое. Эта модель - самая маленькая из коллекции - состоит из пространства для сауны и отдельного жилого помещения, где находится большая спальня и открытая кухня. Из сауны можно выйти на большую террасу, чтобы отдохнуть. Также эта модель идеально подходит для сдачи в аренду.

Чертеж приблизительный, не в масштабе

ЯРВИЛАККА 105Т

НОВИНКА
Lakka

В модели Ярвилакка 105Т помещение для сауны соединяется с жилым помещением большой комнатой, которую можно использовать в различных целях: там можно устроить прихожую, комнату для гостей или зону отдыха после сауны. Для хозяйственных нужд в проекте предусмотрена кладовая. Чертеж приблизительный, не в масштабе



ЯРВИЛАККА 127Т

НОВИНКА
Lakka

Ярвилакка 127Т представляет собой наиболее полный вариант из нашей коллекции трансформирующихся дачных домов. Здесь, к основе Ярвилакка, добавлены еще две гостевые комнаты, которые находятся в разных частях дома и имеют свои выходы. Этот дачный дом великолепно подходит для дружеских встреч!



Чертеж приблизительный, не в масштабе



ИСПОЛЬЗУЕМ УЧАСТОК ТАК, ЧТОБЫ ДОБАВИТЬ ЛИШНИЕ МЕТРЫ К ДОМУ!

Ванные комнаты, комнаты для занятий свободное время, складские помещения, шкафы, хозяйственные комнаты, комнаты для гостей, тренажерный зал, рабочее место...

Все что вам захочется и все что вам нужно – вы получите в Пакете Лакка

Наша продукция разработана для использования при строительстве частных домов. Она хорошо подходит для цокольных этажей деревянных домов и для строительства домов на участках со склонами.

Наш Пакет по подвальным этажам применяется в условиях, при которых от внешних стен требуется сопротивление давлению грунта, теплоизоляция, а также быстрые темпы строительства и экономичность.

С нашей продукцией вы постройте быстро и экономично! Все необходимое уже включено в наш Пакет.

Содержание поставки Пакета Лакка:

- фундаментные блоки
- внешние стены
- перегородки
- кладочные растворы
- сухие бетонные смеси
- кладочные скобы
- стальные профили для переходов проемов внешних стен





АНТИЧНИЙ КАМЕНЬ И ТРОТУАРНАЯ ПЛИТКА СОЗДАЮТ УЮТНУЮ И ПРИВЛЕКАТЕЛЬНУЮ АТМОСФЕРУ ВАШЕГО УЧАТКА



Среди нашей продукции найдется все также и для создания красивого двора: тротуарная плитка, плиты, парапеты, лестницы и бордюрные камни. Не забывайте, что хорошо спланированное и выполненное пространство вашего двора увеличивает ценность вашего дома. Каменная въездная дорога производит хорошее впечатление и, выполненная из правильного материала, будет долго служить вам. Выложенная камнем или плиткой дворовая площадка добавляет вам летом пространства для совместного отдыха. Используйте нашу тротуарную плитку для создания площадки-барбекю, патио, приподнятой клумбы, лестниц, учитывающих форму вашего участка, тропинок и дорожек и всего чего только хотите! Задумали ли вы английский парк или японский сад - выбор нашей продукции достаточно велик, чтобы создать на участке нужную именно вам атмосферу. Вы также можете погрузиться в атмосферу прошлого с искусственно состаренной тротуарной плиткой, производимой нашей фирмой. С продукцией Лакка Тротуарная Плитка можно легко преобразить даже небольшой дворик!



СУХИЕ СМЕСИ ФИРМЫ ЛАККА – ВЫБОР СТРОИТЕЛЯ



Выбор сухих смесей нашей фирмы позволит вам найти все необходимые сухие смеси для строительных и ремонтных работ: бетон, растворы, выравнивающие смеси для стен и полов, смеси для плиточных работ, водоизоляция и песок. Наши сухие смеси подходят как профессиональным строителям, так и тем, кто строит свои дома, а также и для ремонтных работ

КАМЕННЫЙ ДОМ ЛАККА

Финский каменный дом LAKKA - это индивидуальный премиум класса, сделанный из природных материалов. Дом для людей, которые ценят качество и престиж.

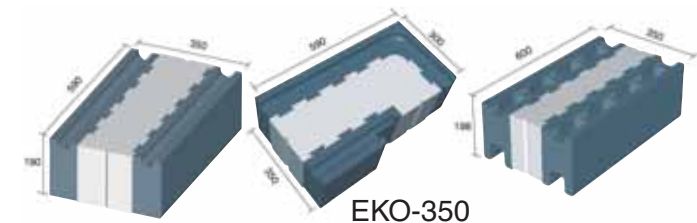


Lakan Betoni – надежный партнер для любого строительства!

«Lakan Betoni» - это финское семейное предприятие, основанное в 1965 году. Целью создания предприятия было производство каменных строительных материалов, а также оказание сопутствующих услуг с учетом потребностей наших клиентов.

Сегодня Lakan Betoni является одним из крупнейших производителей бетонной продукции в Финляндии. В ассортимент продукции компании входит широкий выбор спроектированных на любой вкус готовых домов LAKKA, а также различные виды блоков, тротуарная плитка, сухие смеси и дополнительные строительные элементы из бетона.

Компания «Lakan Betoni» способна удовлетворить потребности практически любой стройки в качественных изделиях на основе природного заполнителя. Особенно хорошо наша продукция подходит для жилищного строительства. Заводы предприятия Lakan Betoni расположены в пяти населенных пунктах в Joensuu, Loppi, Forssa, Varkaus и в Jalasjärvi.



Lakka®

Представительство фирмы LAKKA в Петербурге
тел. + 7 911 220 5694

Представительство фирмы LAKKA в Москве
тел. + 7 916 430 1420

• www.lakanbetoni.fi • [lakanbetoni.ru](mailto:jukan@lakanbetoni.ru) •
электронная почта: jouko.arojoki@lakanbetoni.fi